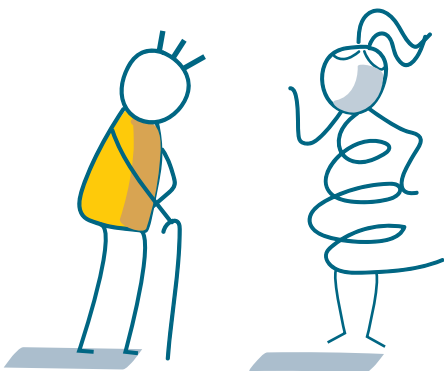


LES
GENÊTS
D'OR



60 ans
D'ENGAGEMENT

” Qui sommes-nous ? ”

Depuis 1963, l'association Les Genêts d'Or s'engage pour l'accompagnement de personnes en situation de handicap et/ou en perte d'autonomie, à tous les âges de la vie.

Ainsi, nous accompagnons plus de 2 400 personnes à domicile ou en établissement sur le territoire.

Forts de 46 établissements (IME, ESAT, FDV, FAM, MAS et EHPAD...) et services (SESSAD, SAVS, Insertion...) nous sommes engagés pour offrir à chacun un accompagnement adapté à ses besoins et aspirations, contribuant ainsi à bâtir une société plus inclusive.

Les Genêts d'Or,
une association
humaniste, engagée
et solidaire.



Notre action s'appuie sur une dynamique partenariale forte et une culture de l'innovation au service du parcours des personnes.

Les Genêts d'Or s'inscrivent dans une volonté d'amélioration continue des accompagnements et du management. Notre ambition repose sur un mode de fonctionnement transparent, éthique et respectueux de l'ensemble des parties prenantes et de notre environnement.

Notre association se veut humaniste, engagée et solidaire.



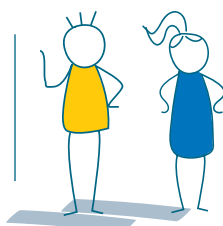
2 400
PERSONNES
ACCOMPAGNÉES



46
ÉTABLISSEMENTS
ET SERVICES



90 M€
BUDGET ANNUEL



+1 600
PROFESSIONNELS

“ Un accompagnement à tous les âges ”

ENFANCE

Nous accompagnons des enfants et des adolescents en situation de handicap au sein de dispositifs intégrés médico-éducatifs (DIME) offrant des **prestations individualisées, en milieu scolaire ou de loisirs, à domicile ou au sein de nos services.**

ACCOMPAGNEMENT À L'AUTONOMIE ET À LA SANTÉ

Les Genêts d'Or accueillent des personnes en situation de handicap nécessitant des **accompagnements dans les actes de la vie quotidienne** et des soins au sein de 9 Dispositifs d'accompagnement à l'autonomie et à la santé des adultes (DAASA).



Les Genêts d'Or portent, l'**Unité d'Appui et de Coordination du Centre Ressources Autisme** (CRA) Bretagne. Cette unité assure la coordination du dispositif, dans le cadre d'un partenariat avec les Unités d'Évaluations Diagnostiques réparties sur les 4 départements bretons.

ACCOMPAGNEMENT SOCIAL ET PROFESSIONNEL

Les Genêts d'Or proposent des accompagnements qui contribuent au développement de l'autonomie et **favorisent l'inclusion sociale des personnes** en fonction de leurs besoins et attentes.

Les 9 établissements et services d'accompagnement par le travail (ESAT) des Genêts d'Or offrent un **accompagnement social et professionnel adapté**, reposant sur une grande diversité de métiers.

GERONTOLOGIE

Les Genêts d'Or accompagnent des personnes âgées au sein de **3 EHPAD et d'une résidence autonomie du territoire brestois**. Des services sont également proposés aux personnes âgées en situation de handicap.



” Projet associatif 2022-2027 ”

En 2022, Les Genêts d'Or ont adopté un nouveau projet associatif pour la période 2022-2027.

Il s'inscrit dans la volonté de **construire une société plus inclusive**, à même de répondre aux besoins singuliers de chacun en adaptant notre accompagnement aux aspirations et besoins des personnes.

Ce projet repose sur **4 grands axes qui se déclinent en 16 engagements** issus d'une démarche de co-construction avec l'ensemble des parties prenantes de l'association. Ainsi, plus de 1 400 personnes ont contribué à son élaboration, dont 600 personnes accompagnées.

1

Les Genêts d'Or, acteur ressource

Nous souhaitons contribuer aux nécessaires transformations de notre secteur mais aussi de toute la société. Forts de valeurs que nous défendons, nous devons être une ressource au service d'une société inclusive.

Individualisation et parcours de vie

La raison d'être de notre association est d'accompagner les personnes afin que chacun puisse se réaliser en tant qu'individu dans la société. Individualiser l'accompagnement est la clé de voute de toute notre action afin de permettre à chacun de déterminer son parcours de vie en fonction de ses aspirations, envies et en réponse à ses besoins.

2

3

Proximité et territoire

Nous souhaitons évoluer dans une société de proximité, de partage et de solidarité. L'association doit être au rendez-vous de cet enjeu majeur tant dans l'évolution de son organisation que dans la construction et le renforcement des relations intra-associatives et partenariales.

Responsabilité sociale et environnementale

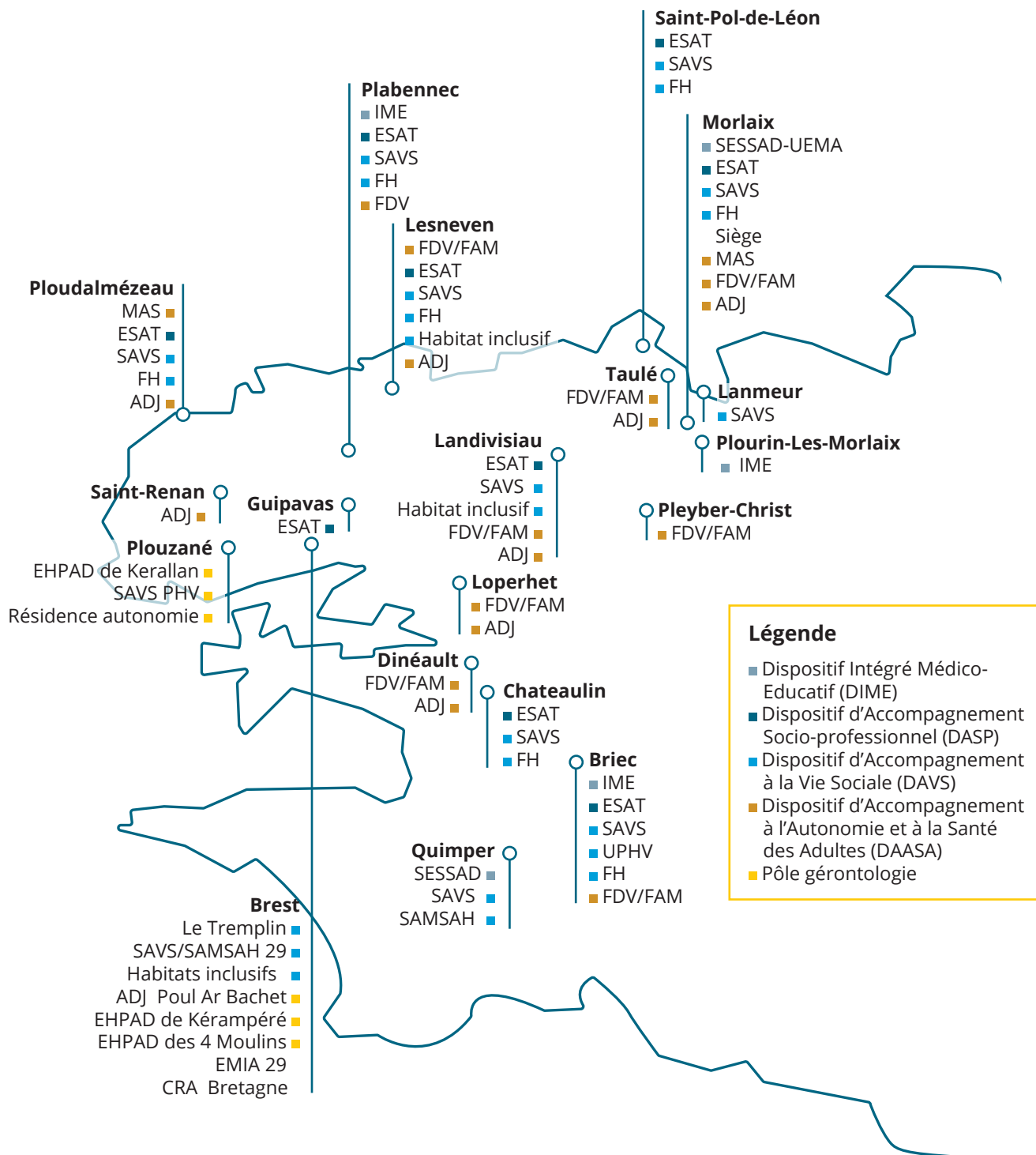
En tant qu'acteur de l'économie sociale et solidaire, notre ambition au service des personnes accompagnées repose sur un fonctionnement transparent et respectueux de l'ensemble des parties prenantes de l'association. Cet engagement repose sur un environnement de travail bienveillant et reconnaissant, le déploiement d'une démarche RSE à tous les niveaux et une démarche éthique au cœur de nos pratiques.

4

Retrouvez
le projet
associatif
ICI



” Où nous trouver ? ”



Légende

- Dispositif Intégré Médico-Educatif (DIME)
- Dispositif d'Accompagnement Socio-professionnel (DASP)
- Dispositif d'Accompagnement à la Vie Sociale (DAVS)
- Dispositif d'Accompagnement à l'Autonomie et à la Santé des Adultes (DAASA)
- Pôle gériatrie