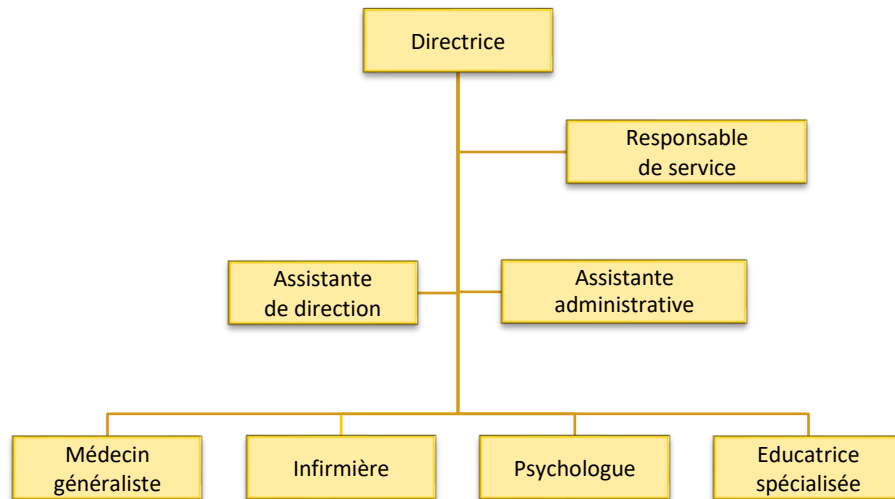


Equipe pluridisciplinaire



Chaque intervention mobilise 4 professionnels : médecin, infirmière, éducatrice spécialisée et psychologue.

Contact

3 rue Edouard Belin
Bâtiment 2-3, 1er étage
29200 BREST

02.98.83.77.99

secretariat.emia29@lesgenetsdor.org



Flashez-moi !



EMIA 29

**EQUIPE MOBILE D'INTERVENTION
POUR ADOLESCENTS ET ADULTES AVEC AUTISME
DU FINISTERE**



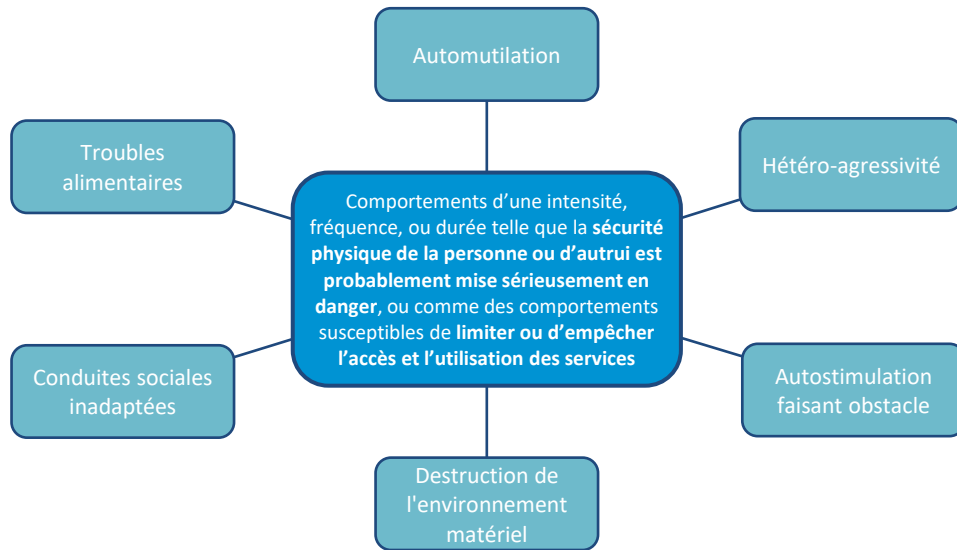
Les critères d'intervention

Etre âgé de 12 ans et plus

Présenter un ou des comportements-problèmes

Diagnostic d'autisme posé, ou fortement suspecté

Les comportements-problèmes



Notre intervention

Viser la diminution du ou des « comportement(s)-problème(s) »

Interventions en Finistère, dans les établissements sanitaires, médico-sociaux et à domicile

Transmettre une méthodologie et des outils de réponse aux comportements-problèmes

Sensibiliser aux approches recommandées par la Haute Autorité de Santé

Éviter les ruptures de parcours

L'EMIA ne se substitue pas aux familles ou aux équipes d'accompagnement.

La démarche d'intervention

